

**Süleyman Demirel Üniversitesi**  
**Sürekli Eğitim Uygulama ve Araştırma Merkezi**  
**Döner Sermaye İşletmesi Birimi**



**2020 Yılı Faaliyet Raporu**

ISPARTA

## İÇİNDEKİLER

1	Yönetici Sunuşu .....	1
2	Genel Bilgiler .....	2
2.1	Birim Misyonu ve Vizyonu .....	2
2.2	Görev, Yetki ve Sorumluluklar .....	2
2.3	Yasal Mevzuat .....	4
3	Birime İlişkin Bilgiler .....	4
3.1.1	Fiziki Yapısı .....	4
3.1.2	Örgüt Yapısı .....	5
3.1.3	İnsan Kaynakları.....	6
3.1.4	Bilgi ve Teknoloji Kaynaklar .....	6
3.1.5	Sunulan Hizmetler .....	7
3.1.6	Birime İlişkin Banka Hesapları ve Araçları .....	7
3.1.7	Yönetim Dönemi Cetveli.....	7
4	Amaç ve Hedefler.....	8
5	Faaliyetler.....	9
6	Beklentiler .....	11

## TABLULAR

Tablo 1	Birimin kuruluş dayanak mevzuatı .....	4
Tablo 2	Birim Fiziki Yapısı.....	4
Tablo 3	Sürekli Eğitim Uygulama ve Araştırma Merkezi İnsan Kaynakları .....	6
Tablo 4	Sunulan Hizmetler.....	7
Tablo 5	Görev Dağılımı .....	8
Tablo 6	Faaliyet Bilgileri .....	9

# 1 YÖNETİCİ SUNUŞU

Süleyman Demirel Üniversitesi Sürekli Eğitim Uygulama ve Araştırma Merkezi; Örgün, uzaktan ve karma olmak üzere ön lisans, lisans ve lisansüstü programları dışında verilecek tüm eğitim programları, ulusal ve uluslararası alanlarda her türlü belgelendirme, danışmanlık hizmeti, seminerler, konferanslar, kongreler, çalıştaylar, alan araştırmaları, sınav organizasyonları ve personel belgelendirme, her türlü eserlerin yayını, ulusal ve uluslararası düzeyde meslek standartları ve yeterliliklerini geliştirmeye yönelik çalışmaları düzenlemek, Üniversitenin kamu, özel sektör ve uluslararası kuruluşlarla işbirliğini geliştirmesini desteklemek ve işçi sağlığı ve iş güvenliği alanında üniversite ile kamu ve özel sektör kuruluşları için gerekli eğitim, sağlık, güvenlik ve koordinasyon faaliyetlerini desteklemek amacıyla kurulmuştur.

Birimimiz bünyesinde 2020 yılı itibariyle gerçekleştirilen **36 eğitim programı kapsamında 1077 belgelendirme hizmeti** gerçekleştirilmiştir. 2020 yılı pandemi koşullarında yüz-yüze eğitim olanaklarının mümkün olmamasına bağlı olarak hızlı bir süreç ile uzaktan eğitim olanaklarına ilişkin bir çalışma başlatılmıştır. 2020 yılında 142 kişiye yüz yüze eğitim verilmiş iken uzaktan eğitim alanların sayısı 935 olmuştur.

2020 yılındaki merkez faaliyetlerinin planlanması ve uygulanması sürecine destek veren, üniversite yönetimine, faaliyetlere eğitici olarak katılan değerli öğretim elemanlarına ve programların uygulanma aşamasına gelmesinde büyük emekleri olan personellerimize teşekkür ediyorum.

Dr.Öğr.Üyesi. Halil İbrahim ÖZMEN  
Merkez Müdürü

## 2 GENEL BİLGİLER

Bu bölümde birimize ilişkin amaç çerçevesi, yetki, görev ve sorumluluklar ve bağlı olunan mevzuat hakkında bilgiler sunulmuştur.

### 2.1 Birim Misyonu ve Vizyonu

Birimimizin faaliyetlerine yön veren temel amaç çerçevesi olarak misyonumuz;

*“Akademinin bilgi ve tecrübesini çevre ile paylaşmasını sağlayacak imkanlar oluşturmak ve ihtiyaç duyulan alanlarda belgelendirme yapmak”*

şeklinde tanımlanmıştır.

Kurumumuzun gelecekte kendini görmek istediği konum olarak vizyonumuz ise;

*“Ulusal ve uluslararası ölçekte; evrensel değerlere saygılı, tarafsız, profesyonel ve adil bir biçimde eğitim ve belgelendirme merkezlerinin öncüsü olmak”*

şeklinde paylaşılmıştır.

### 2.2 Görev, Yetki ve Sorumluluklar

Süleyman Demirel Üniversitesi’nde yaygın eğitim faaliyetleri 2005 yılında kurulmuş olan “Yaşam Boyu Eğitim Uygulama ve Araştırma Merkezi ile başlamış bulunmaktadır. Birimiz 2016 yılına kadar “Yaşam Boyu Eğitim Merkezi” olarak faaliyetlerine devam etmiştir. 24.08.2016 tarih ve 29811 sayılı Resmi Gazetede yayımlanarak yürürlüğe giren yönetmelik ile Sürekli Eğitim, Uygulama ve Araştırma Merkezi olarak adı değiştirilmiştir. Bu yönetmelik çerçevesinde birimizin görevleri aşağıdaki gibidir;

1. Bilimsel bilgiyi yetişkinler ve kurumlarla paylaşarak, kuramsal bilgiyi uygulama ile bütünleştirerek toplum yararına sunmak ve bu süreçleri geliştirerek bireysel ve toplumsal sorunların çözümüne katkıda bulunmak.
2. Üniversite, kamu, özel sektör ve uluslararası kuruluş ve kişilere ihtiyaç duydukları alanlarda, ulusal ve uluslararası düzeyde, sertifika ve eğitim programları, kurslar, seminerler, konferanslar, sempozyumlar, çalıştaylar, kongreler, alan araştırmaları, bilimsel ve sosyal etkinlikler planlamak, düzenlemek veya düzenletmek, belgelendirmek, gerektiğinde bu kursları uzaktan eğitim biçiminde vermek ve bu faaliyetleri desteklemek.
3. Üniversitenin uygun gördüğü konularda, ilgili birimlerin düzenleyecekleri bilimsel, eğitsel ve sosyal çalışmanın organizasyonu ve yürütülmesi görevlerini yerine getirmek.
4. Öğrencilerin yanı sıra, sanayi ve hizmet kuruluşlarının çalışanlarına yönelik olarak, eğitim programları veya danışmanlık hizmeti sunmak veya sunulmasına aracılık etmek.
5. Hayat boyu öğrenme çerçevesinde eğitim programlarını her türlü yöntemle düzenlemek.
6. Faaliyet alanları ile ilgili olarak ilgili taraflarla görüşmeler yapmak, projeler hazırlamak ya da hazırlatmak, ihalelere katılmak, sözleşmeler yapmak ve yükümlülük altına girmek.
7. Farklı şehirlerde Merkeze ait şubeler veya eğitim, danışmanlık ve benzeri birimleri açmak veya açtırmak.
8. Yurt içi ve yurt dışındaki üniversitelerin birimleri ile Merkezin amaçlarına uygun işbirliği yapmak.
9. Gerektiğinde faaliyet alanları ile ilgili danışmanlık hizmeti almak.
10. İnternet veya karma eğitim yoluyla her yaş ve gruplara yönelik elektronik eğitim programları sunmak.

11. İşçi sağlığı ve iş güvenliği alanında üniversitenin birimleri ile kamu ve özel sektör kurumları/kuruluşları/işletmeleri için gerekli eğitim, organizasyon ve koordinasyon faaliyetlerini gerçekleştirmek.
12. 22/5/2003 tarihli ve 4857 sayılı İş Kanunu hükümlerine göre Üniversitede iş yeri hekimliği ve iş güvenliği uzmanlığı ve iş sağlığı ve güvenliği konusunda eğitimleri her tür yöntemle düzenlemek, eğitime katılanlara eğitim katılım belgesi düzenlemek, yayın hazırlamak, danışmanlık yapmak.
13. Meslek elemanı yetiştirmeye yönelik kurslar açmak veya eğitim hizmeti sunmak.
14. Ulusal ve uluslararası kurs veya sertifikasyon eğitimlerini düzenlemek, sınavlar yapmak, belge, sertifika veya katılım belgesi vermek.
15. Ulusal ve uluslararası personel belgelendirme eğitimleri düzenlemek, sınavlar yapmak, belge, sertifika ve katılım belgesi vermek.
16. Mesleki Yeterlilik Kurumu (MYK) tarafından esasları belirlenen TS EN ISO/IEC 17024 uluslararası ilgili standartlarına dayanan ve TÜRKAK tarafından öngörülen akreditasyon gerekliliklerini yerine getirmek.
17. ISO 17024 şartlarına, Türk Akreditasyon Kurumu tarafından öngörülen akreditasyon gerekliliklerine ve Mesleki Yeterlilik Kurumu tarafından belirlenen esaslarla uyumlu olarak ulusal ve uluslararası personel belgelendirme sertifikasyonu eğitimleri düzenlemek, sınavlar yapmak, belge, sertifika ve katılım belgesi vermek.
18. Ulusal ve uluslararası her türlü eserlerin süreli-süresiz basım ve yayını her türlü yöntem ile yapmak veya yaptırmak, gerektiğinde kitaplık ve arşiv oluşturmak.
19. İhtiyaç duyulan her konuda ve her yaş grubuna cevap verebilecek eğitici, ruh ve beden sağlığını geliştirecek, katılımcı bir toplum yapısının oluşmasına katkı sağlayacak programlar geliştirmek.
20. Ulusal düzeyde Avrupa Birliği normlarına uyum sağlamak amacıyla meslek standartları ve mesleki yeterlilikler geliştirmeye yönelik çalışmaları gerçekleştirmek.
21. Gerek görüldüğü durumlarda eğitim ve sertifika ve benzeri programları Bologna sürecine uygun Avrupa Kredi Transfer Sistemi (AKTS) temelli kredi sistemine uygun olarak gerçekleştirmek, ilgili programın tamamlanmasına yönelik önceden kazanılmış yeterlilikleri tanımak.
22. Ulusal ve uluslararası sınav organizasyonu gerçekleştirmek veya gerçekleştirilmesine aracılık yapmak.
23. Yurt içi ve yurt dışındaki üniversite, eğitim, belgelendirme, basın-yayın, danışmanlık ve diğer kurum ve kuruluşlarla işbirliği yaparak, ortak veya onlar adına eğitim, proje, danışmanlık, sempozyum, kongre, çalıştay ve benzeri her türlü bilimsel ve sosyal organizasyonu gerçekleştirmek veya gerçekleştirilmesine aracılık etmek.
24. Yeni bilimsel ve teknolojik bilgi ve gelişmeleri takip ederek bu yönde Merkezin ürettiği/ürettirdiği yeniliklerin patent ve benzeri haklarını tescil ettirmek ve gerektiğinde talep eden kişi, işletme, kurum ve kuruluşlara ücret karşılığı veya ücretsiz olarak kullanılmak.
25. Merkezin tüm faaliyetlerinin duyurulması amacıyla gerekli tanıtım işlemlerini yapmak veya yaptırmak.
26. Üniversitelerde lisans, yüksek lisans ve doktora düzeyinde, yaşam boyu eğitim ile ilgili ders, konferans ve seminerler verilmesini, sempozyum ve kongreler düzenlenmesini desteklemek ve katkıda bulunmak; öğrencilerin yaşam boyu eğitimle ilgili konulara yönelmesini, tezler hazırlamasını özendirmek ve gerekli desteği sağlamak.
27. Personel belgelendirme faaliyetlerinde bulunmak ve bu doğrultuda personel belgelendirme birimi oluşturmak.
28. ISO standartları çerçevesinde kalite eğitim ve belgelendirme faaliyetlerinde bulunmak.
29. Merkezin faaliyetleri ile ilgili gerektiğinde birimler oluşturmak.

## 2.3 Yasal Mevzuat

Süleyman Demirel Üniversitesi Sürekli Eğitim, Uygulama ve Araştırma Merkezinin, faaliyetlerine, yönetimine, yönetim organlarının görevlerine ve çalışma şekline ilişkin usul ve esasları düzenlemek üzere hazırlanan yönetmelik 24.08.2016 tarih ve 29811 sayılı Resmi Gazetede yayımlanarak yürürlüğe girmiştir. Birimizin faaliyetlerinde temel olarak yönlendirici olan yasal mevzuat aşağıdaki gibidir.

**Tablo 1 Birimin kuruluş dayanak mevzuatı**

Hazırlayan Kurum	Adı	Tarih	Sayısı
Süleyman Demirel Üniversitesi Rektörlüğü	Süleyman Demirel Üniversitesi Sürekli Eğitim Uygulama ve Araştırma Merkezi Yönetmeliği	24.08.2016	29811
Çalışma ve Sosyal Güvenlik Bakanlığı	İş Güvenliği Uzmanlarının Görev, Yetki, Sorumluluk ve Eğitimleri Hakkında Yönetmelik	29.12.2012	28512
Çalışma ve Sosyal Güvenlik Bakanlığı	İşyeri Hekimi ve Diğer Sağlık personelinin Görev, Yetki, Sorumluluk ve Eğitimleri Hakkında Yönetmelik	20.07.2013	28713
Adalet Bakanlığı	Bilirkişilik Yönetmeliği	03.08.2017	30143
Türk Akreditasyon Kurumu	Uygunluk Değerlendirme Kuruluşlarının Akreditasyonu Hakkında Yönetmelik	03.11.2017	30229
Mesleki Yeterlilik Kurumu	Mesleki Yeterlilik Kurumu Sınav, Ölçme, Değerlendirme ve Belgelendirme Yönetmeliği	15.10.2015	29503

Süleyman Demirel Üniversitesi Sürekli Eğitim Uygulama ve Araştırma Merkezi Sınav ve Belgelendirme Birimi Haziran 2013 tarihi itibarıyla akreditasyon çalışmalarına başlamıştır. Aile Danışmanlığı ve İş ve Meslek Danışmanı alanlarında çalışmalar yürütmüştür. Aile Danışmanlığı alanında ulusal meslek standartlarını Aile ve Sosyal Politikalar Bakanlığı ve Mesleki Yeterlilik Kurumu ile ortak çalışmalar sonucunda hazırlanmış bulunmaktadır. Bu nedenle ilgili kuruluşlar tarafından hazırlanan yönetmelikler doğrultusunda belgelendirme hizmetleri kurumumuzu bünyesinde verilmektedir.

## 3 BİRİME İLİŞKİN BİLGİLER

### 3.1.1 Fiziki Yapısı

Birimimizin fiziki yapısı yönetim birimleri, idari birimler ve eğitim birimleri olarak sınıflandırılmıştır. Fiziki yapıya ilişkin bilgiler aşağıdaki tabloda sunulmuştur.

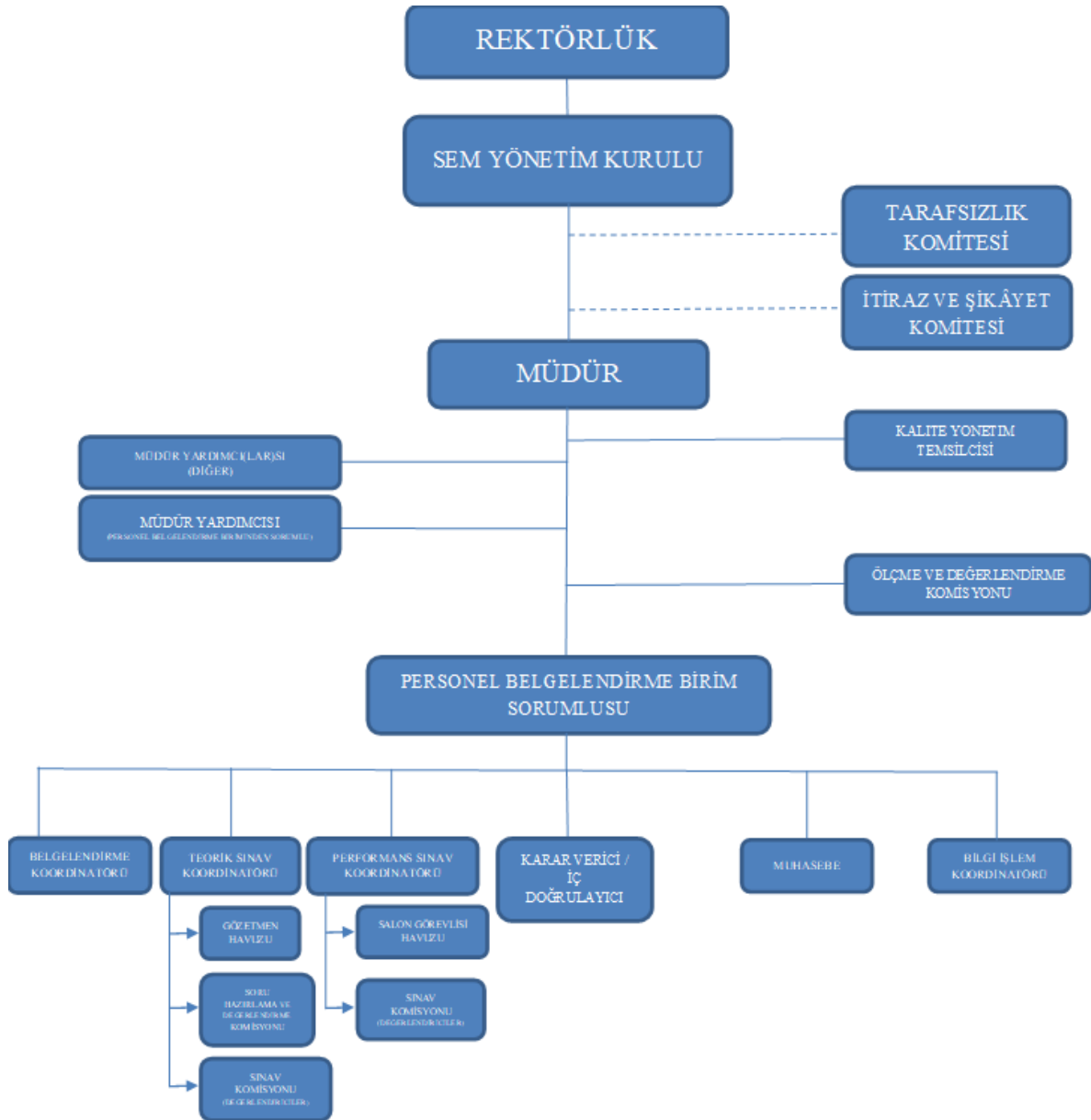
**Tablo 2 Birim Fiziki Yapısı**

Oda No	Boyutu	Kullanım Amacı
Z-6	19.50 m <sup>2</sup>	İdari Personel Ofisi
Z-7	13.98 m <sup>2</sup>	Yönetici Ofisi
Z-8	13.98 m <sup>2</sup>	Yönetici Ofisi
Z-9	14.69 m <sup>2</sup>	İdari Personel Ofisi
Z-10	13.91 m <sup>2</sup>	İdari Personel Ofisi
Z-11	14.69 m <sup>2</sup>	İdari Personel Ofisi
Z-12	46.15 m <sup>2</sup>	Derslik
Z-13	14.63 m <sup>2</sup>	Yönetici Ofisi
Z-14	60.52 m <sup>2</sup>	Derslik
Z-15	66.76 m <sup>2</sup>	Derslik
Z-21/1	11.04 m <sup>2</sup>	Birim Deposu

Z-25	27.16 m <sup>2</sup>	Birim Deposu
Z-26	12.96 m <sup>2</sup>	Mutfak
Z-41	46.67 m <sup>2</sup>	Derslik
Z-42	46.20 m <sup>2</sup>	Derslik
<b>Adres Kayıt Sistemi:</b> Çünür Mahallesi 102. Cadde 250/10 Merkez/ISPARTA		
<b>Açık Adres:</b> Çünür Mahallesi Süleyman Demirel Üniversitesi Doğu Yerleşkesi Isparta Meslek Yüksek Okulu Binası A Blok Zemin Kat Merkez/ISPARTA		
<b>Bina:</b> Isparta Meslek Yüksek Okulu		

### 3.1.2 Örgüt Yapısı

Birimimiz organizasyon şeması aşağıdaki gibidir.



### 3.1.3 İnsan Kaynakları

Süleyman Demirel Üniversitesi Sürekli Eğitim Uygulama ve Araştırma Merkezi bünyesinde tabloda belirtilen personel ile hizmet gerçekleştirilmektedir.

**Tablo 3 Sürekli Eğitim Uygulama ve Araştırma Merkezi İnsan Kaynakları**

Sıra No.	Adı Soyadı	Unvanı	Görev Yeri	İstihdam Türü	Göreve Başlama
1	Halil İbrahim ÖZMEN	Dr.Öğr. Üyesi	İİBF	2914	04.09.2019
2	Ali Erten TENDERİS	Öğr. Gör.	Rektörlük	2914	17.10.2019
3	Şevket YARAR	Bilgisayar İşletmeni	İMİD	657	01.11.2016
4	Ayşe Gül FINDIK	Sürekli İşçi	Araştırma ve Uygulama Hastanesi	657 / 4-D	01.06.2014
5	Betül KOCAKALAY	Sürekli İşçi	İMİD	657 / 4-D	01.06.2015
6	Efil ARSLAN	Sürekli İşçi	Araştırma ve Uygulama Hastanesi	657 / 4-D	01.08.2015
7	Enbiya MERAL	Sürekli İşçi	Araştırma ve Uygulama Hastanesi	657 / 4-D	20.07.2016
8	Fehmi ÇAKMAK	Sürekli İşçi	Araştırma ve Uygulama Hastanesi	657 / 4-D	15.07.2013

\*Araştırma Uygulama Hastanesi ile Dış Hekimliği Fakültesi için personellerin unvan ve istihdam türlerine (2914/657 4-A/4-B/4-D vb.) göre toplam sayıları.

### 3.1.4 Bilgi ve Teknoloji Kaynaklar

Merkez bünyesinde verilen eğitimler teknik destek, eğitim materyali hazırlanması ve ikramlar ile desteklenmektedir.

- Bilgisayar laboratuvarı (24 kişilik)
- Derslik (24 Kişilik)
- Uzaktan eğitim olanakları
- Ayrıca ihtiyaç halinde diğer birimlerden eğitim alanı ve teknolojik donanım ve araç gereç sağlanabilmektedir.

Birimimiz bünyesinde yürütmekte olduğumuz eğitim ve belgelendirme faaliyetleri kapsamında kullanılan bilgi sistemleri aşağıdaki gibidir.

BİLGİ SİSTEMİ	AÇIKLAMA
<b>Döner Sermaye Mali Yönetim Sistemi (DMİS)</b>	Mali işlemler Maliye Bakanlığı Muhasebat Genel Müdürlüğü tarafından geliştirilen DMİS (Döner Sermaye Mali Yönetim Sistemi) üzerinden gerçekleştirilmektedir.
<b>Elektronik Belge Yönetim Sistemi (EBYS)</b>	Evrak kayıt işlemleri Süleyman Demirel Üniversitesi tarafından geliştirilen EBYS modülü kullanılarak gerçekleştirilmektedir.
<b>MYK Web Portalı</b> <a href="https://portal.myk.gov.tr/">https://portal.myk.gov.tr/</a>	Sınav ve belgelendirme faaliyetleri işlemleri gerçekleştirilmektedir.
<b>TÜRKAK Portalı</b> <a href="http://login.turkak.org.tr/">http://login.turkak.org.tr/</a>	Sınav ve belgelendirme faaliyetleri işlemleri gerçekleştirilmektedir.



### 3.1.5 Sunulan Hizmetler

Merkezimiz bünyesinde sunulan hizmetler eğitim hizmetleri ve sınav-belgelendirme hizmetleri olarak iki ana grup olarak sınıflandırılmaktadır. Eğitim ve kurs hizmetleri kapsamında üniversitemiz bünyesinde görevli akademik ve idari personelin bilgi, beceri ve yeterliliğini arttırmak amacıyla düzenlenen hizmet içi eğitimler, kişisel gelişim ve mesleki gelişime yönelik olarak düzenlenen bireysel eğitimler ile kurumlar tarafından talep edilen çalışanlara yönelik olarak düzenlenen eğitimler gerçekleştirilmektedir. Merkezimiz bünyesinde ayrıca sınav ve belgelendirme hizmetleri kapsamında İş ve Meslek Danışmanı sınavı hizmetleri gerçekleştirilmektedir.

**Tablo 4 Sunulan Hizmetler**

Eğitim ve Kurs Hizmetleri	Sınav ve Belgelendirme Hizmetleri
<ul style="list-style-type: none"><li>• <b>Hizmet İçi Eğitimler</b></li><li>• Aday Memur Eğitimi</li><li>• Fakülte Sekreterleri Eğitimi</li><li>• Görevde Yükselme Eğitimi</li><li>• <b>Bireysel Eğitimler</b></li><li>• Temel Excel Eğitimi</li><li>• Temel İletişim Vecerileri Eğitimi</li><li>• İstatistik ve Biyostatistik Eğitimi</li><li>• Yaratıcı Yazarlık Eğitimi</li><li>• Drama, Sanat ve Tasarım Eğitimi</li><li>• <b>Kurumsal Eğitimler</b></li><li>• Zor Müşteriler ile Başa Çıkma Eğitimi</li><li>• Mağaza Sorumlusu Eğitimi</li></ul>	<ul style="list-style-type: none"><li>• İş ve Meslek Danışmanı Sınavı</li><li>• İş ve Meslek Danışmanı Belgelendirme</li><li>• Bilirkişilik Eğitimi</li><li>• İşyeri Hekimliği Eğitimi</li><li>• Diğer Sağlık Personeli (İşyeri Hemşireliği) Eğitimi</li><li>• İskele Kurulum Elemanı Sınavı (25/11/2020 tarihinde sonlandırılmıştır.)</li><li>• İskele Kurulum Elemanı Belgelendirme (25/11/2020 tarihinde sonlandırılmıştır.)</li><li>• Sıvacı Sınavı (25/11/2020 tarihinde sonlandırılmıştır.)</li><li>• Sıvacı Belgelendirme (25/11/2020 tarihinde sonlandırılmıştır.)</li><li>• Isı Yalıtımcısı Sınavı (25/11/2020 tarihinde sonlandırılmıştır.)</li><li>• Isı Yalıtımcısı Belgelendirme (25/11/2020 tarihinde sonlandırılmıştır.)</li><li>• İnşaat Boyacısı Sınavı (25/11/2020 tarihinde sonlandırılmıştır.)</li><li>• İnşaat Boyacısı Belgelendirme (25/11/2020 tarihinde sonlandırılmıştır.)</li></ul>

### 3.1.6 Birime İlişkin Banka Hesapları ve Araçları

Birimimiz bünyesinde kullanılan hesaplara ilişkin bilgiler aşağıdaki gibidir.

Banka	Şube	IBAN	Hesap Kullanım Amacı	Hesabı İzlemekle Yetkili/Sorumlu Personel
TC. Ziraat Bankası AŞ	Isparta	TR6000 0100 0132 3269 5309 5009	Gelirler ve Ödemeler	Şevket YARAR
Türkiye Halk Bankası AŞ	Süleyman Demirel Üni.	TR3600 0120 0133 9000 4400 0007	Personel Ödemeleri	Şevket YARAR

### 3.1.7 Yönetim Dönemi Cetveli

Merkezimizin satın alma, ihale gibi karar alma süreçleri, mali yönetim ve harcamaları Döner Sermaye İşletme Müdürlüğü tarafından gerçekleştirilmektedir. Yönetim dönemi içerisinde mali işlemlerin gerçekleştirilmesi için tanımlanan yetkililer aşağıdaki tabloda gösterilmiştir.

**Tablo 5 Görev Dağılımı**

Görev Tanımı	Adı-Soyadı	Görev Başlangıç Tarihi	Görev Bitiş Tarihi
Harcama Yetkilisi	Dr. Öğr. Üyesi Halil İbrahim ÖZMEN	01.01.2020	Devam ediyor.
Gerçekleştirme Görevlisi	Öğr. Gör. Ali Erten TENDERİS	01.01.2020	Devam ediyor.
Taşınır Kayıt Yetkilisi	Şevket YARAR	15.10.2018	Devam ediyor.
Taşınır Kontrol Yetkilisi	Öğr. Gör. Ali Erten TENDERİS	15.10.2018	Devam ediyor.
Muhasebe Yetkilisi Mutemedi	Şevket YARAR	15.10.2018	Devam ediyor.

#### 4 AMAÇ VE HEDEFLER

Süleyman Demirel Üniversitesi 2021-2025 Stratejik Planı'nda yer alan amaç ve hedefler ile birimlerin hizmetleri ve görevleri arasında ilişki kurularak birime ilişkin amaç ve hedeflere yer verilecektir.

AMAÇ-3	Bölgenin sağlık, spor, sosyal, kültürel, eğitim ve çevre alanında gelişimine katkı sağlayacak ekosistemi oluşturmak, dezavantajlı gruplara yönelik hizmetleri artırmak ve bu alanlarda ortak sosyal sorumluluk projeleri yürütmek								
HEDEF-4	Toplumsal ve bölgesel öğrenme perspektifi kapsamında verilen eğitim sayısını artırmak ve bu eğitimleri dijitalleştirmek								
Performans Göstergeleri	Hedef Etkisi	Başlangıç Değer	2021	2022	2023	2024	2025	İzleme Sıklığı	Raporlama Sıklığı
P.G1	20	31	43	46	49	52	54	12 ay	12ay
P.G 2	20	675	988	1.113	1233	1.358	1.458	12 ay	12 ay
P.G 3	20	8	11	13	13	13	13	12 ay	12 ay
P.G 4	20	172	180	200	220	240	260	12 ay	12ay
P.G 5	20	0	3	5	6	6	6	12 ay	12 ay
Sorumlu Birim	Süleyman Demirel Üniversitesi Rektörlüğü								
İşbirliği Yapılacak Birimler	Bilgi İşlem Daire Başkanlığı, Sürekli Eğitim Araştırma ve Uygulama Merkezi								
Riskler	1.Toplumsal ve bölgesel öğrenme perspektifi kapsamında yapılan sosyal sorumluluk projelerine yeterli toplumsal ilginin olmaması 2.Dezavantajlı birey ve gruplar ile toplumsal ve bölgesel sorunlarla ilgili farkındalık kazandırma çalışmalarının zayıf olması 3.Paydaşların beklentilerini karşılayacak faaliyetlere ilişkin insan kaynakları ve mali yetersizliklerin varlığı								
Stratejiler	1.Dezavantajlı birey ve gruplar ile toplumsal ve bölgesel sorunlara yönelik farkındalık oluşturacak akademik ve sosyal çalışmalar yapılacaktır 2.Toplumsal ve bölgesel öğrenmek için fiziki mekân ve dijital eğitim sayısı arttırılacaktır 3.Paydaşların beklentileri doğrultusunda sertifikalı eğitim programlarının sayısı arttırılacaktır								

Tahmini Maliyet	2021	2022	2023	2024	2025	TOPLAM MALİYET
Tahmini Maliyet	120.000.00	135.000.00	145.000.00	160.000.00	175.000.00	735.000.00
Tespitler	1.Paydaşların kişisel ve mesleki gelişimlerin önemli hale gelmesi 2.Paydaşlar ile iletişimde ve iş birliğinde kopukluklar yaşanması üniversitenin toplumsal faydasını azaltması 3.Paydaşlara yönelik hizmetlerin yeterli düzeyde tanıtılmaması 4.Dijitalleşmenin bir zorunluluk hale gelmesi					
İhtiyaçlar	1.Paydaşlarfa etkin iletişim ve iş birliği kurularak toplumsal faydanın artırılması 2.Paydaşlara yönelik hizmetlerin tanıtımına yönelik faaliyetler düzenlenmesi 3.Sürekli Eğitim Merkezinin teknolojik altyapısının güçlendirilmesi 4.Eğitmen açığını giderecek iş birliklerinin geliştirilmesi 5.Paydaşların beklentileri doğrultusunda yeni sertifika programlarının açılması					
Performans Göstergeleri Açılımı	P.G.1: Sürekli Eğitim Merkezi tarafından verilen eğitim programı sayısı P.G.2: Sürekli Eğitim Merkezi tarafından verilen eğitimlere katılan kişi sayısı P.G.3: Sürekli Eğitim Merkezi tarafından düzenlenen etkinlik sayısı P.G.4: TÖMER tarafından dil eğitimi verilen kişi sayısı P.G.5: Sürekli Eğitim Merkezi ve TÖMER dışında topluma yönelik düzenlenen eğitim programı sayısı					

## 5 FAALİYETLER

2020 yılı içerisinde birimimizde gerçekleştirilen eğitimlere ilişkin bilgiler aşağıdaki tabloda sunulmuştur.

**Tablo 6 Faaliyet Bilgileri**

Faaliyet Türü	Faaliyet Adı	Faaliyet Yeri	Katılımcı Sayısı	Faaliyet Tarihi	
				Başlangıç Tarihi	Bitiş Tarihi
Sınav	İş ve Meslek Danışmanı	Sürekli Eğitim Merkezi	82	21.08.2020	22.08.2020
Dosya İnceleme	İş ve Meslek Danışmanı	Sürekli Eğitim Merkezi	20	*	*
Sınav	İş ve Meslek Danışmanı	Sürekli Eğitim Merkezi	*	*	*
Kurs	Yaratıcı Yazarlık	Online	37	2.01.2020	30.03.2020
Kurs	Temel Excel Eğitimi	Sürekli Eğitim Merkezi	13	21.02.2020	17.04.2020
Kurs	Zor Müşteriyle Başa Çıkma ve Stres Yönetimi Eğitimi	SDÜ İİBF	27	29.02.2020	1.03.2020
Kurs	Temel İletişim Becerileri ve Beden Dili Kullanımı Eğitimi	Online	22	14.12.2020	25.12.2020
Kurs	Modül 1 Uzaktan Eğitim, Yöntem, Model ve Yaklaşımlar	Online	28	22.09.2020	22.09.2020
Kurs	Modül 1 Uzaktan Eğitim, Yöntem, Model ve Yaklaşımlar	Online	34	22.09.2020	22.09.2020
Kurs	Modül 1 Uzaktan Eğitim, Yöntem, Model ve Yaklaşımlar	Online	25	23.09.2020	23.09.2020
Kurs	Modül 1 Uzaktan Eğitim, Yöntem, Model ve Yaklaşımlar	Online	34	23.09.2020	23.09.2020

Faaliyet Türü	Faaliyet Adı	Faaliyet Yeri	Katılımcı Sayısı	Faaliyet Tarihi	
				Başlangıç Tarihi	Bitiş Tarihi
Kurs	Modül 1 Uzaktan Eğitim, Yöntem, Model ve Yaklaşımlar	Online	51	25.09.2020	25.09.2020
Kurs	Modül 2 Yetişkin Eğitimi ve İyi Eğiticinin Özellikleri	Online	21	22.09.2020	22.09.2020
Kurs	Modül 2 Yetişkin Eğitimi ve İyi Eğiticinin Özellikleri	Online	20	22.09.2020	22.09.2020
Kurs	Modül 2 Yetişkin Eğitimi ve İyi Eğiticinin Özellikleri	Online	19	23.09.2020	23.09.2020
Kurs	Modül 2 Yetişkin Eğitimi ve İyi Eğiticinin Özellikleri	Online	30	23.09.2020	23.09.2020
Kurs	Modül 2 Yetişkin Eğitimi ve İyi Eğiticinin Özellikleri	Online	46	25.09.2020	25.09.2020
Kurs	Modül 3 Uzaktan Eğitimde Öğretim Tasarımı	Online	21	25.09.2020	25.09.2020
Kurs	Modül 3 Uzaktan Eğitimde Öğretim Tasarımı	Online	34	29.09.2020	29.09.2020
Kurs	Modül 3 Uzaktan Eğitimde Öğretim Tasarımı	Online	25	29.09.2020	29.09.2020
Kurs	Modül 3 Uzaktan Eğitimde Öğretim Tasarımı	Online	21	30.09.2020	30.09.2020
Kurs	Modül 3 Uzaktan Eğitimde Öğretim Tasarımı	Online	22	30.09.2020	30.09.2020
Kurs	Modül 4 Eğitsel Materyal Geliştirme, Sunum Hazırlama Yöntem ve Teknikleri	Online	14	25.09.2020	25.09.2020
Kurs	Modül 4 Eğitsel Materyal Geliştirme, Sunum Hazırlama Yöntem ve Teknikleri	Online	38	29.09.2020	29.09.2020
Kurs	Modül 4 Eğitsel Materyal Geliştirme, Sunum Hazırlama Yöntem ve Teknikleri	Online	25	29.09.2020	29.09.2020
Kurs	Modül 4 Eğitsel Materyal Geliştirme, Sunum Hazırlama Yöntem ve Teknikleri	Online	21	30.09.2020	30.09.2020
Kurs	Modül 4 Eğitsel Materyal Geliştirme, Sunum Hazırlama Yöntem ve Teknikleri	Online	22	30.09.2020	30.09.2020
Kurs	Modül 5 Uzaktan Eğitimde Sınıf/Ders Yönetimi, İşbirliği, İletişim ve Etkileşim Süreçlerinin Yönetimi	Online	51	1.10.2020	1.10.2020
Kurs	Modül 5 Uzaktan Eğitimde Sınıf/Ders Yönetimi, İşbirliği, İletişim ve Etkileşim Süreçlerinin Yönetimi	Online	38	1.10.2020	1.10.2020
Kurs	Modül 5 Uzaktan Eğitimde Sınıf/Ders Yönetimi, İşbirliği, İletişim ve Etkileşim Süreçlerinin Yönetimi	Online	25	1.10.2020	1.10.2020

Faaliyet Türü	Faaliyet Adı	Faaliyet Yeri	Katılımcı Sayısı	Faaliyet Tarihi	
				Başlangıç Tarihi	Bitiş Tarihi
Kurs	Modül 5 Uzaktan Eğitimde Sınıf/Ders Yönetimi, İşbirliği, İletişim ve Etkileşim Süreçlerinin Yönetimi	Online	34	2.10.2020	2.10.2020
Kurs	Modül 5 Uzaktan Eğitimde Sınıf/Ders Yönetimi, İşbirliği, İletişim ve Etkileşim Süreçlerinin Yönetimi	Online	51	2.10.2020	2.10.2020
Kurs	Modül 6 Eğitimde Ölçme ve Değerlendirme: Temel Kavramlar ve Güncel Yaklaşımlar	Online	51	1.10.2020	1.10.2020
Kurs	Yöneticilik ve Liderlik Becerileri Liderlik Nedir (Liderlik Davranışı)	Online	25	13.11.2020	13.11.2020
Kurs	Yöneticilik ve Liderlik Becerileri Yöneticilik ve Liderlik İçin Vaka Çalışması	Online	25	13.11.2020	13.11.2020
Kurs	Yöneticilik ve Liderlik Becerileri Yönetici Olunca Lider Olmak Zorunda mıyız?	Online	25	13.11.2020	13.11.2020
Toplam			1077		

## 6 BEKLENTİLER

2020 yılı içerisinde gerçekleşen Covid-19 pandemi sürecine bağlı olarak birim faaliyetlerinde aksamalar yaşanmış olup, planlananın dışında bir gerçekleşme olmuştur. Ancak birim bünyesinde eğitim alanların sayısı bir önceki yıla göre %64,4 oranında artırılmıştır. Burada Üniversitemizin Stratejik planının ana hedeflerinden olan “Amaç 3: Bölgenin sağlık, spor, sosyal, kültürel, eğitim ve çevre alanında gelişimine katkı sağlayacak ekosistemi oluşturmak, dezavantajlı gruplara yönelik hizmetleri artırmak ve bu alanlarda ortak sosyal sorumluluk projeleri yürütmek” çerçevesinde gerçekleştirilen eğitimler katalizör rolü üstlenmiştir. 2021 yılı içerisinde normalleşme süreci bağlamında merkezimizin faaliyetlerinin iki ekseninde geliştirilmesi hedeflenmektedir. Bu eksenler;

- Sürekli Eğitim Merkezi'nin kurumsal, yapısal ve insan kaynağı olarak gerçekleştirilmesi,
- Mesleki Yeterlilik Kurumu akreditasyonu çerçevesinde yeni belgelendirme hizmeti verilmeye başlanması

şeklindedir.